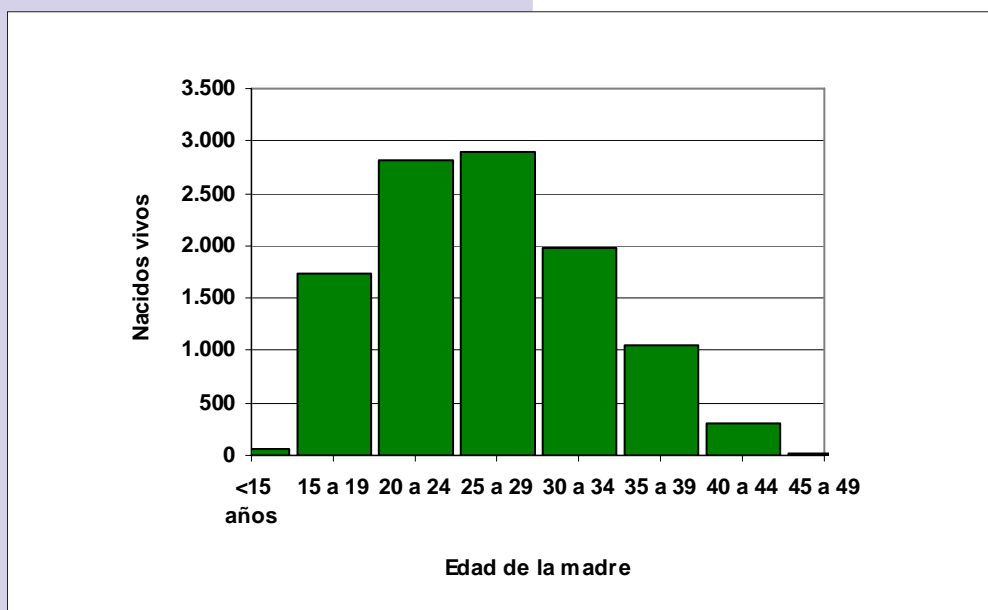


Gráfico 2.1.5. Nacidos vivos registrados según edad de la madre. Año 2006



**Nota:** Incluye nacimientos registrados en otras provincias, de madres residentes en ésta.

**Fuente:** Elaborado por la Dirección Provincial de Estadística y Censos de la Provincia del Neuquén, en base a datos del Programa Nacional de Estadística de Salud del Ministerio de Salud de la Nación.